



Duathlon de Versailles Sélectif Championnat de France de Duathlon 17 Mars 2024

Envie de différence ? Vibrez Triathlon !



Programme

Course Open – Challenge IDF Duathlon

9h30 Duathlon S :

Sélectifs Championnat de France Duathlon Jeunes

11h30	Benjamin - Minime	Homme	Duathlon XS
12h30	Benjamin - Minime	Femme	Duathlon XS
13h30	Cadet	Homme	Duathlon S
15h00	Junior	Homme	Duathlon S
16h30	Cadet - Junior	Femme	Duathlon S

Duathlon XS : 2,5km course - 10km cyclisme - 1,250m course

Duathlon S : 5km course - 20km cyclisme - 2,5km course

ACCUEIL - DOSSARD

Au retrait des dossards :

- un seul dossard sera remis, **Ceinture porte dossard est OBLIGATOIRE**
- **Une puce** qu'il faudra rendre dans la zone d'arrivée.
- Un numéro à coller sur la tige de selle

Marquage sur le coté de votre mollet gauche de votre numéro de dossard.

Nous vous remercions d'éviter de passer sur les tapis de chronométrage en dehors de votre course.

Les non licenciés doivent remplir en ligne leur pass-journée et l'imprimer

HORAIRE

Course	1/ Adultes H et F	2/ Ben – Min H	3/ Ben – Min F	4/ Cad H	5/ Ju H	6/ Cad – Ju F
Label	Challenge IDF Drafting autorisé	Sélectif France Drafting autorisé	Sélectif France Drafting autorisé	Sélectif France Drafting autorisé	Sélectif France Drafting autorisé	Sélectif France Drafting autorisé
Course à Pied 1	5km 1 boucle	2,5km 1 boucle	2,5km 1 boucle	5km 1 boucle	5km 1 boucle	5km 1 boucle
Vélo	20km 4 boucles	11,7km 3 boucles	11,7km 3 boucles	20km 4 boucles	20km 4 boucles	20km 4 boucles
Course à pied 2	2,5km 1 boucle	1,7km 1 boucle	1,7km 1 boucle	2,5km 1 boucle	2,5km 1 boucle	2,5km 1 boucle
Retrait des dossards	8h – 9h15	A partir de 9h30	A partir de 9h30	A partir de 9h30	A partir de 9h30	A partir de 9h30
Numéro de Parc	Parc 1	Parc 2	Parc 1	Parc 2	Parc 1	Parc 2
Horaire Parc à vélo	8h15 – 9h15	10h – 11h15	11h30 - 12h15	12h30 -13h15	14h – 14h45	15h15 – 16h15
Horaire Appel et briefing sur ligne de départ	9h20	11h20	12h20	13h20	14h50	16h20
Départ	9h30	11h30	12h30	13h30	15h00	16h30
Horaire Max évacuation parc	11h15	12h15	13h45	15h	17h45	18h00
Podium	11h	13h	14h	15h	16h30	18h

PARKING



Merci de suivre le fléchage pour accéder au site de course à partir du rond point Bir Hakeim puis du portail route de la minière.

Stationnement en créneau au plus proche du départ.
Stationnement en bataille sur P2.

Merci de laisser la voie de gauche toujours libre pour circuler sur P1

Plus d'infos sur [le site internet via ce lien](#)

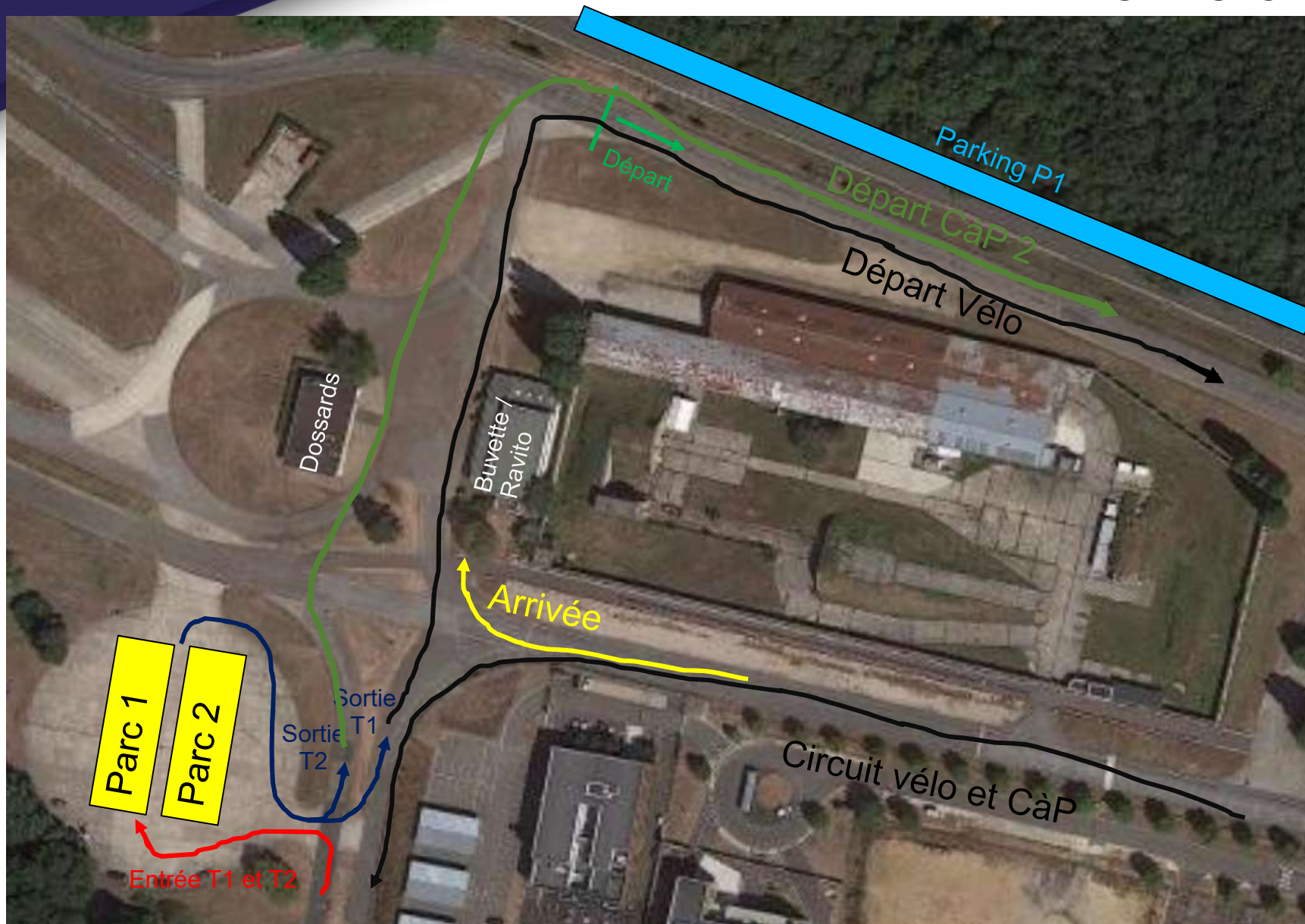
le portail pour [s'inscrire est ici](#) !

[Fichier Type inscription Sélectif Jeunes](#)

Résultats: Les résultats seront en ligne sur le site de la ligue Ile de France



SITE GLOBAL



Entrée aire transition:

3 Points d'attaches et dossard à présenter aux arbitres à l'entrée de l'Aire de Transition. Casque sur la tête, jugulaire attachée et ajustée.

Matériel vélo:

Le cintre classique est obligatoire, les prolongateurs sont INTERDITS

Les roues doivent comporter au minimum 20 rayons à l'exception des roues homologuées par l'UCI. ([liste des roues homologuées](#))

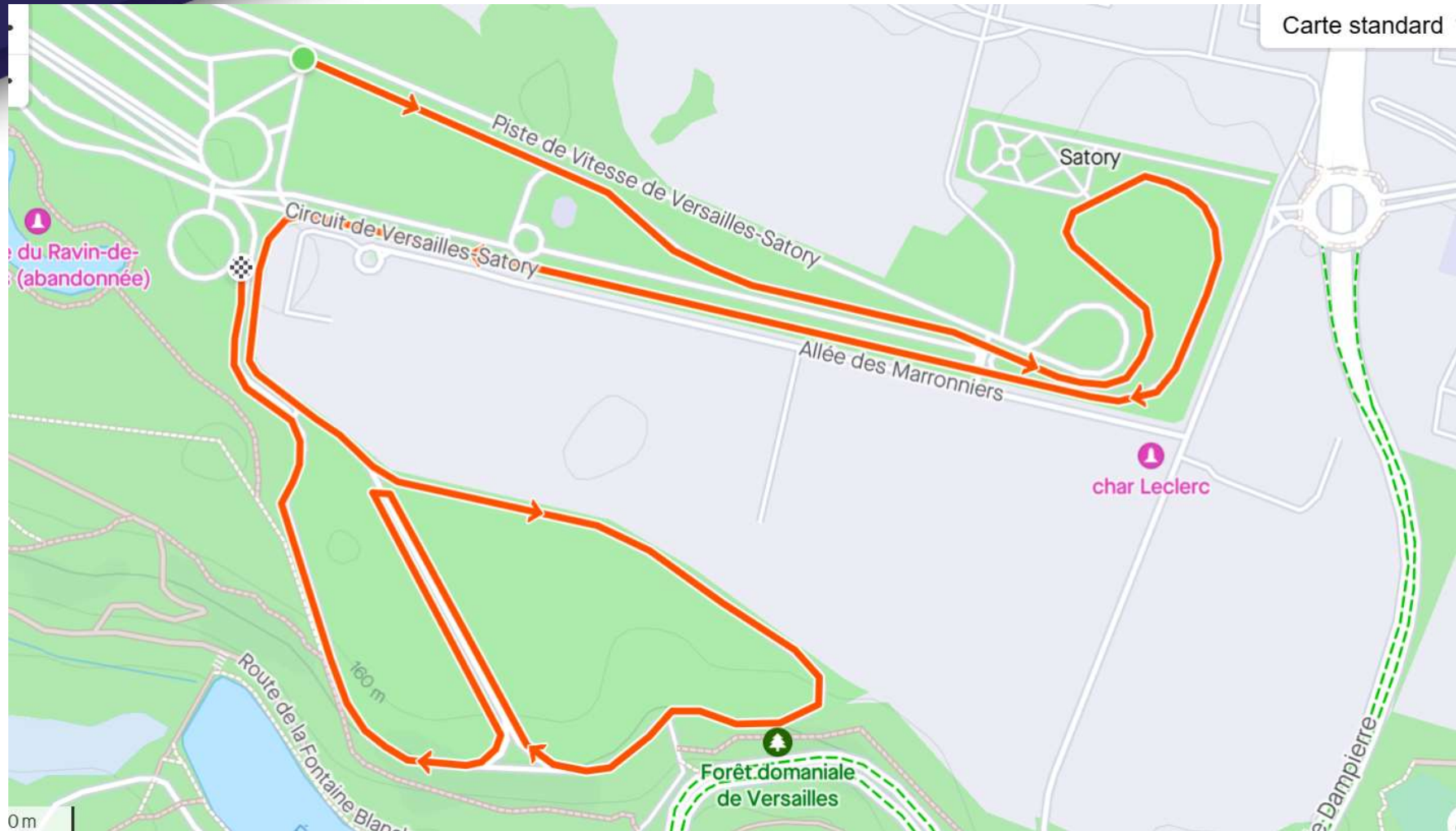
Aspiration-abri autorisé

Protection de l'environnement :

L'abandon de déchets ou de matériel est interdit sur le parcours vélo sous peine de disqualification,

Pas de carton jaune: la règle de la pénaltybox ne sera appliquée que sur les courses jeunes

Format S -Course à pied 1

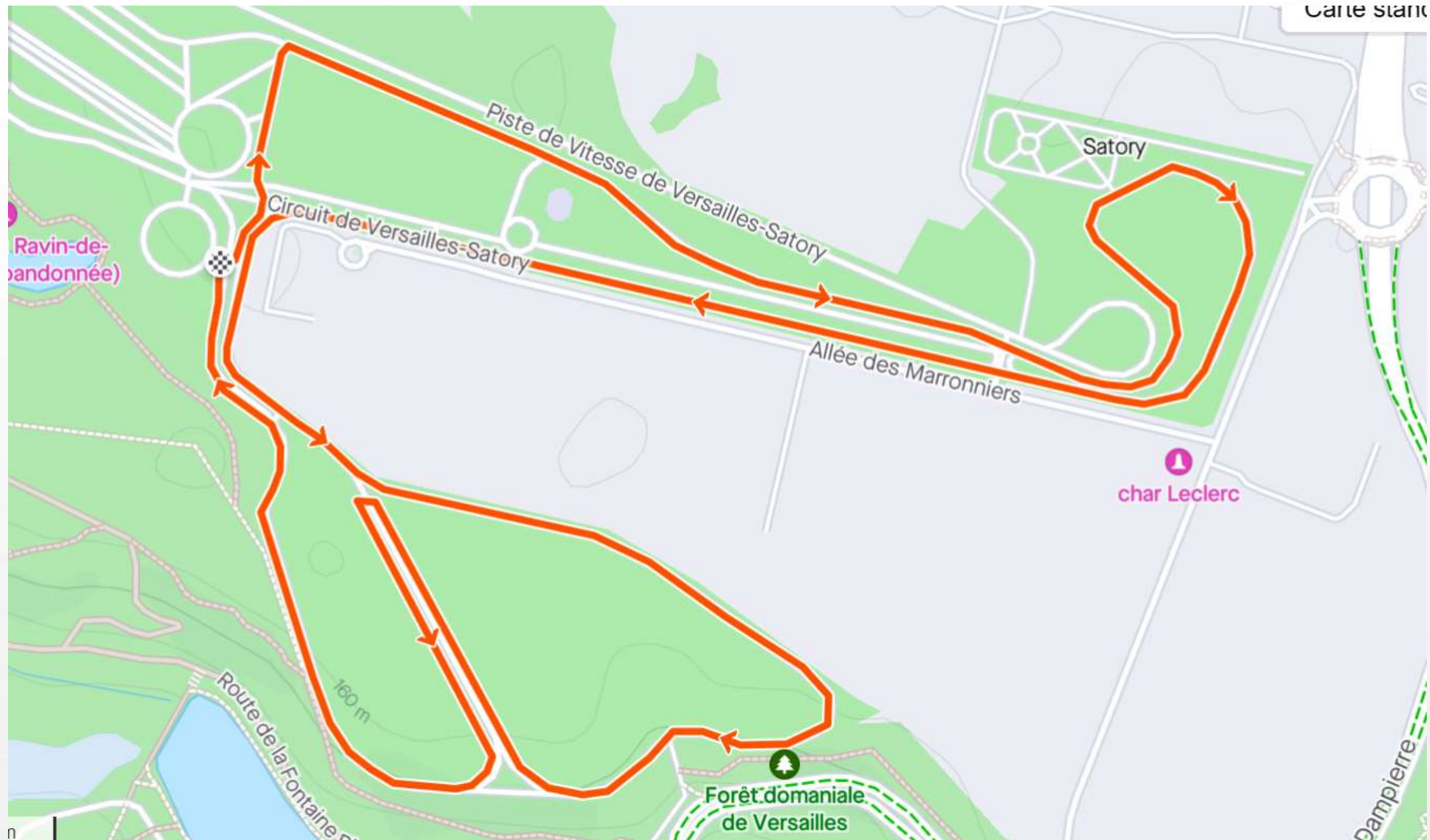


Distance: 4,86 km

Dénivelé: 50m

Tour: 1

Format S - Vélo

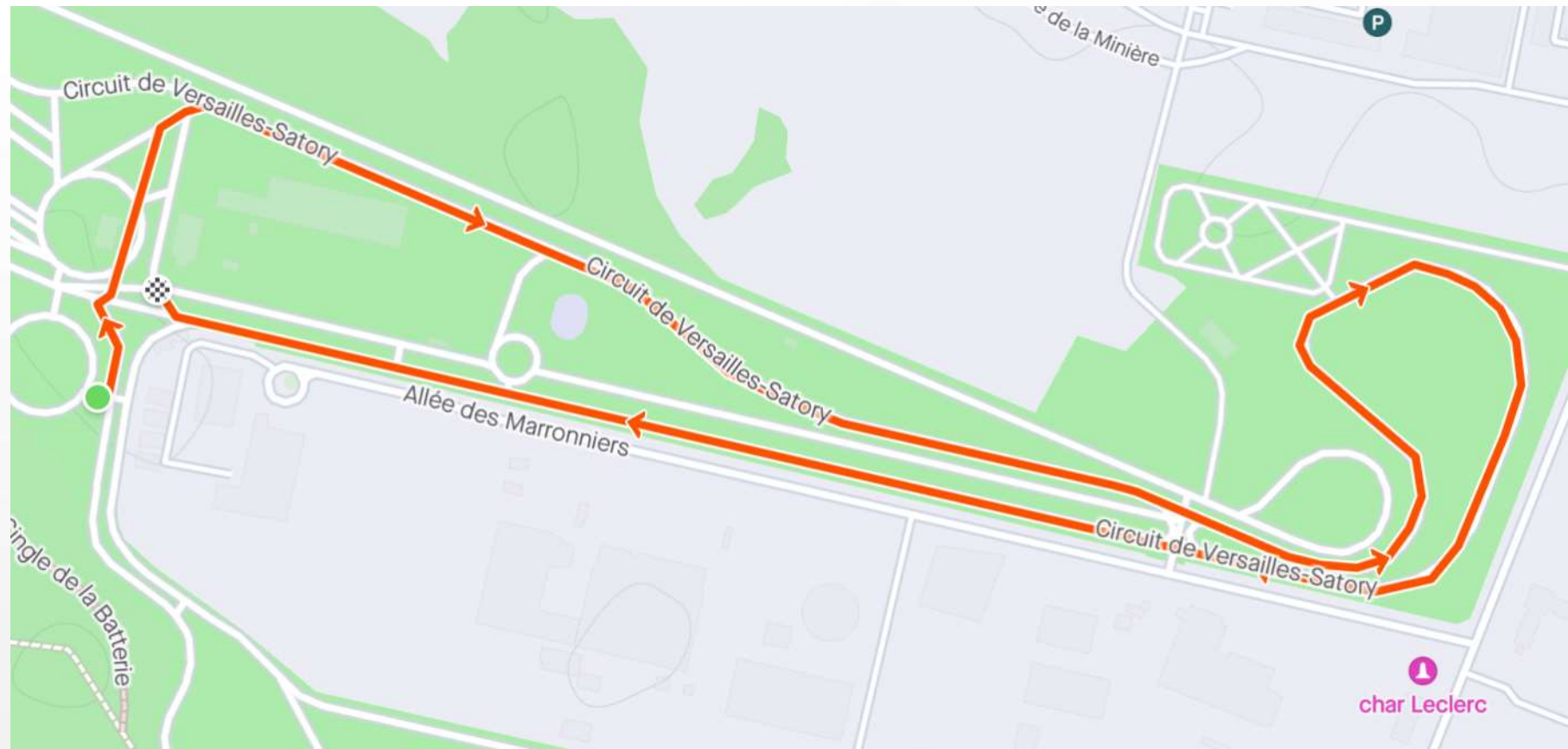


Distance: 5,08 km

Dénivelé: 50m

Tour: 4

Format S -Course à pied 2

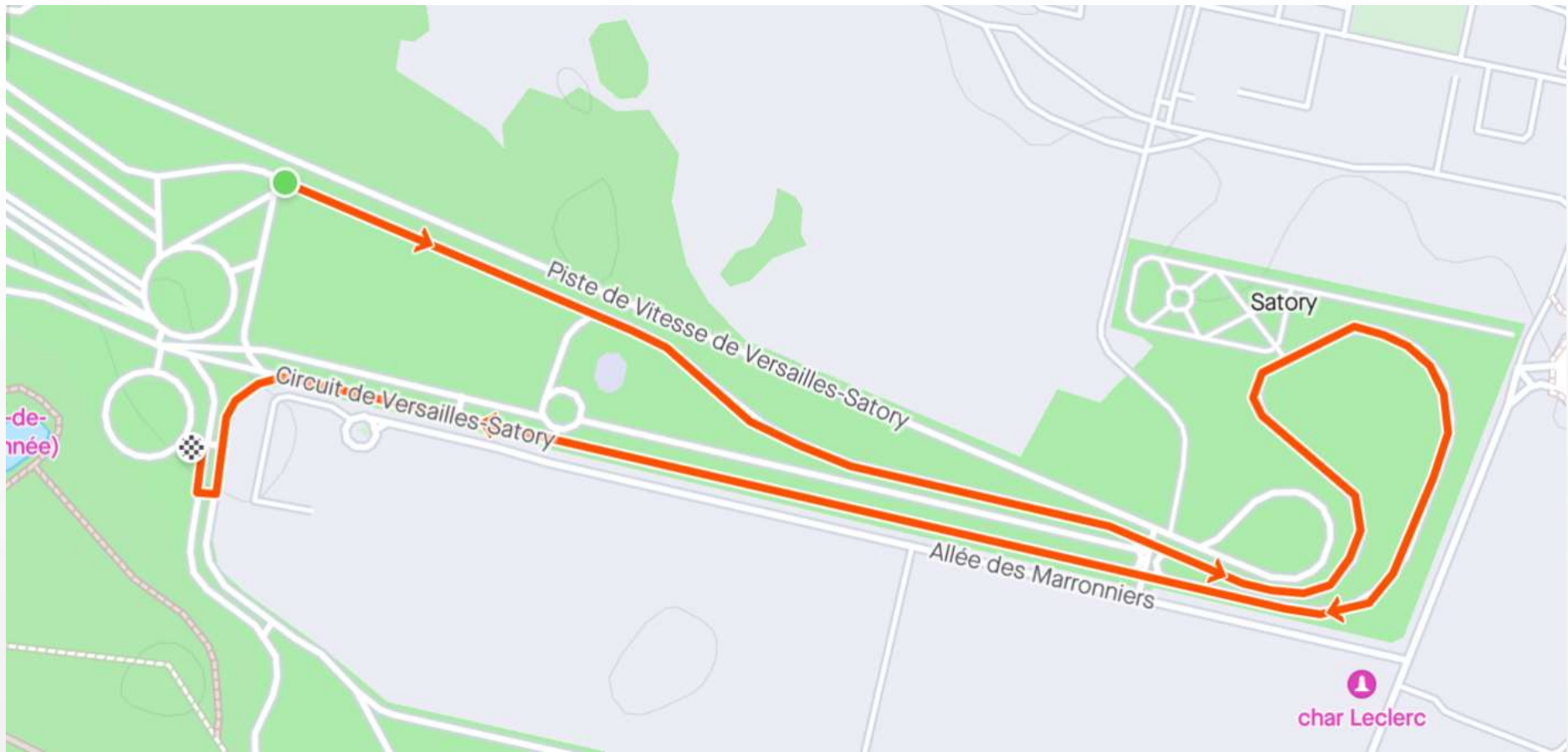


Distance: 2,64 km

Dénivelé: 6m

Tour: 1

Format XS -Course à pied 1

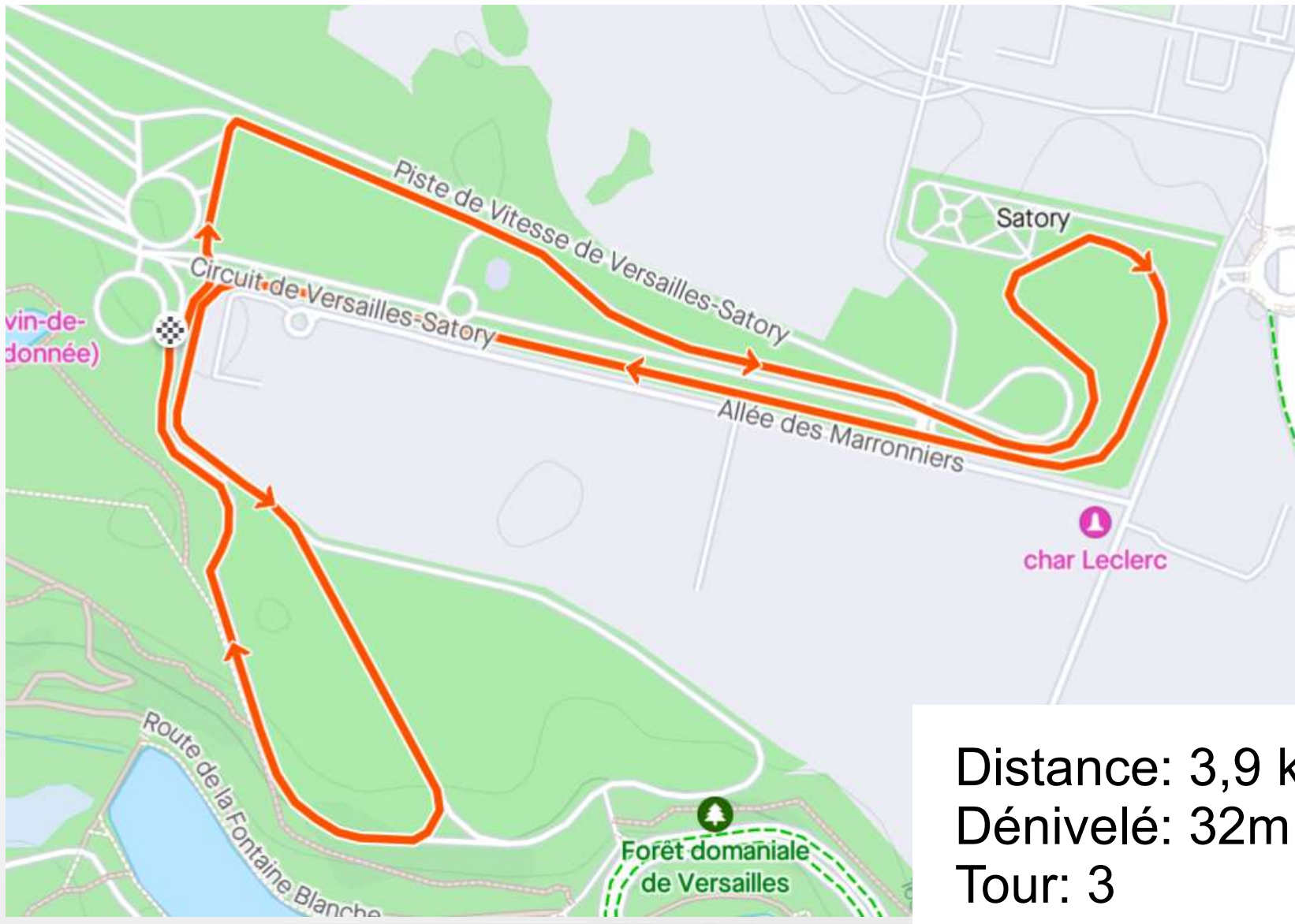


Distance: 2,53 km

Dénivelé: 5m

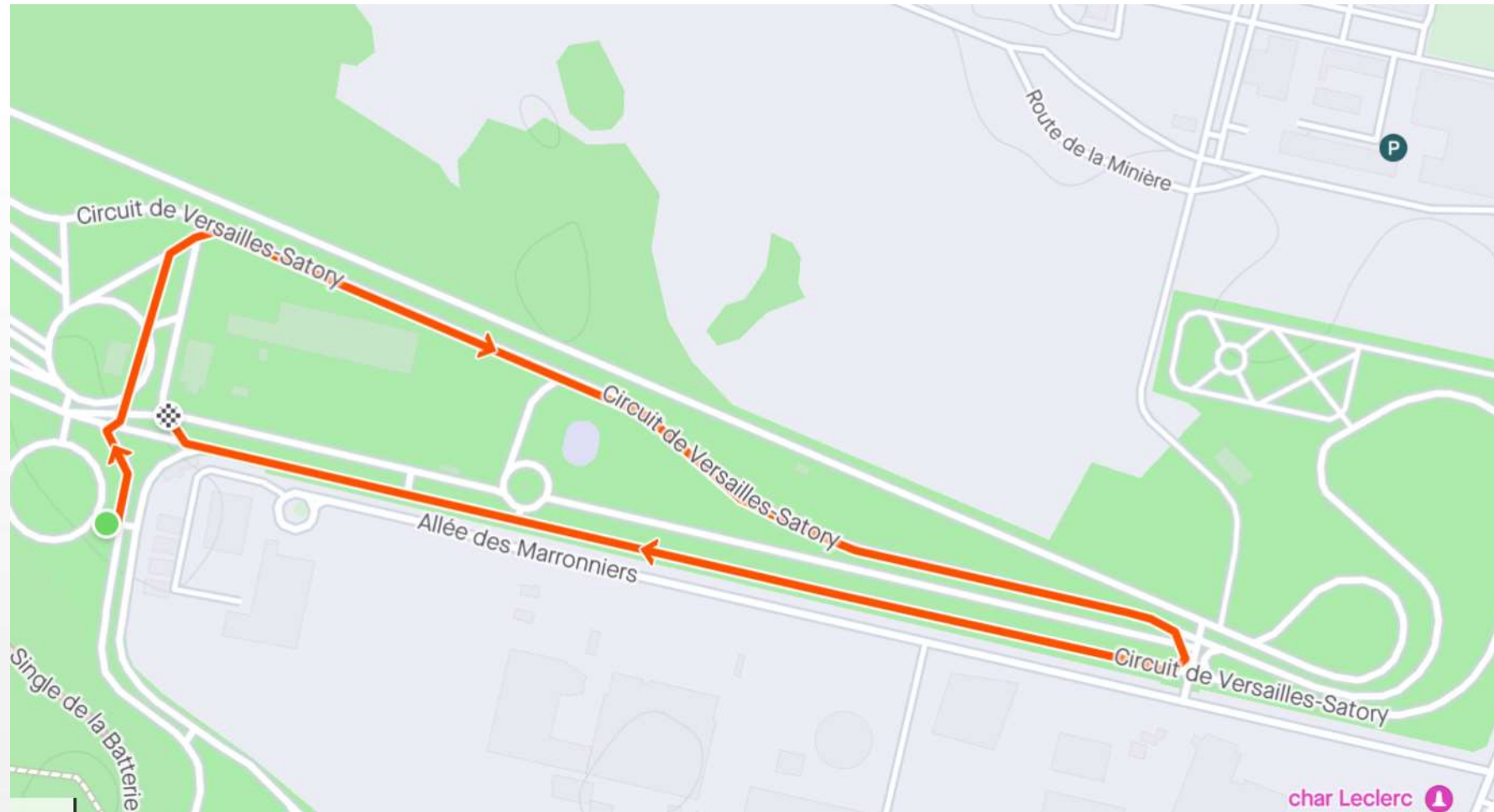
Tour: 1

Format XS - Vélo



Distance: 3,9 km
Dénivelé: 32m
Tour: 3

Format XS -Course à pied 2



Distance: 1,74 km

Dénivelé: 5m

Tour: 1

Exemples de fautes entraînant une pénalité et un arrêt à la pénaltybox

- Départ anticipé.
- Jugulaire non verrouillée avant la prise du vélo et déverrouillée avant la pose de celui-ci à son emplacement.
- Tout casque jeté et non posé.
- Matériel déposé ou abandonné en dehors de la zone de transition.
- Non-respect de la ligne de montée et de descente vélo

CONSIGNES ARBITRAGE PENALTY BOX

Procédure :

1. Affichage du numéro de l'athlète sur un panneau situé avant la zone de pénalité. Il est de la responsabilité de l'athlète de prendre connaissance de cette information et de réaliser la pénalité.
2. Les numéros des athlètes sanctionnés seront clairement affichés dès que possible et au plus tard avant le passage de l'athlète devant le tableau.
3. Un coefficient multiplicateur est appliqué aux athlètes ayant commis plusieurs fautes.

Pénalité par faute:

5 secondes pour le XS

10 secondes pour le S



PENALTY-BOX				
45	12	24	7	
5	x2			
76	x2			



Modalités sélections et Quota

Critères de droit:

Toutes les places attribuées à la Ligue sauf une place à discrétion du Conseiller Technique seront distribuées lors du sélectif Île-de-France (hors qualifié d'office).

Autres critères par ordre de priorité:

Résultats sur le sélectif

Résultats sur les épreuves jeunes en Ile de France, duathlon sur route plus particulièrement.

Quotas 2024

Minime Filles	??	Minime Garçons	??
Cadettes	??	Cadets	??
Juniors Filles	??	Juniors Garçons	??

