



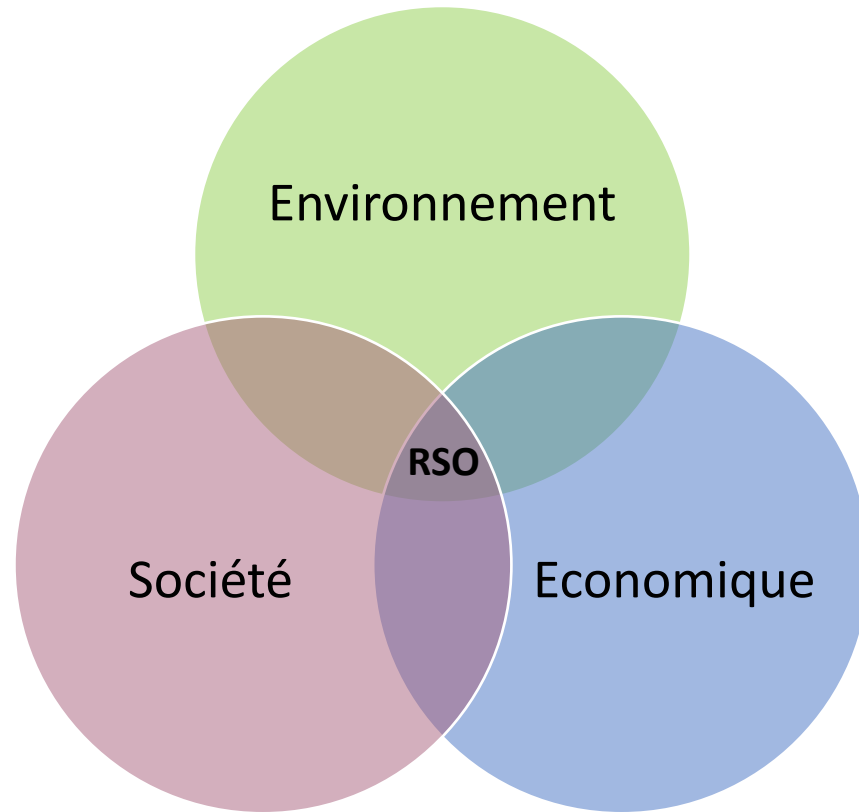
LA RSO :

AU CŒUR DES ENJEUX DE LA LIFT

RAPPORT DÉCEMBRE 2023

LA RSO

La Responsabilité Sociétale des Organisations



LA RSO AU SEIN DE LA LIFTRI

La RSO constitue la colonne vertébrale du projet politique de la LIFTRI



La Responsabilité Sociétale des Organisations

Accompagnement des
acteurs

Développement de
nos pratiques

Vie et
fonctionnement

Paris JO 2024



L'année 2023 a été consacrée à :

1. Réalisation d'un diagnostic avec l'aide d'un expert.
2. Constitution d'une communauté RSO et recueil de bonnes pratiques.
3. Montée en compétence des élus et des salariés.
4. Mise en œuvre d'actions concrètes dans la vie de la ligue et sur l'événement de Bois le Roi.

PRINCIPALES ACTIONS CONCRÈTES

Vie de la ligue

- Mutualisations d'équipements "lourds" (parc à vélo, panneaux, bouées).
- Actions de prévention contre les violences.
- Partenariat avec la fondation ARC.

Evènement Bois le Roi

- Labels durables *Le sport s'engage* niveau bronze et *Triathlon durable*.
- Communication digitale (QR code et plus de papier).
- Réduction des déchets : eco-cup, absence de bouteilles en plastique.
- Mutualisation du gros matériel.
- Chartes RSO du participant.
- Achats en circuit court des paniers garnis.

SOMMAIRE

Diagnostic RSO

Orientations RSO

Prochaines étapes

MÉTHODE

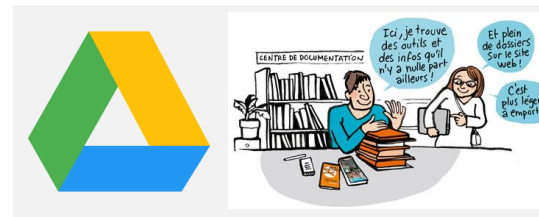
La réalisation d'un diagnostic avec l'aide d'un expert

- 4 temps d'échanges collectifs.
- 10 personnes interviewées : élus, salariés, clubs, partenaires.
- 1 questionnaire de recensement des bonnes pratiques envoyé à tous clubs.
- Evaluation du score RSO avec l'outil CNOSF.

Exploitation de la documentation disponible



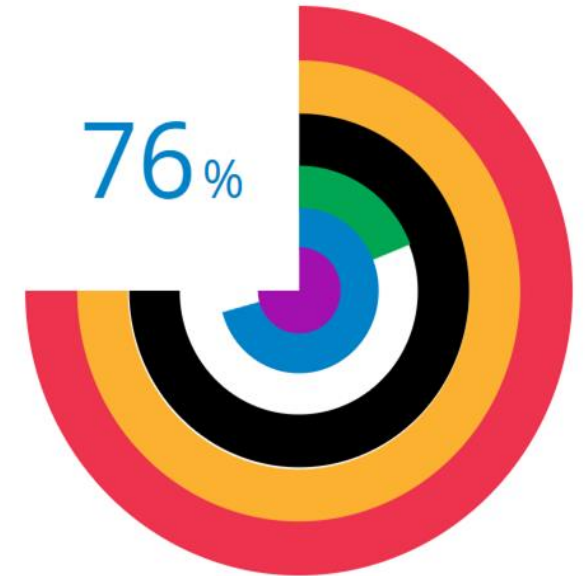
Création d'un centre de ressources ouvert à tous



https://docs.google.com/spreadsheets/d/1i_zdLavlAr4oz2qKNC4GafhMeohYAy4QU93lfEzmY8/edit#gid=0

SCORE RSO PAR L'OUTIL D'ÉVALUATION DU CNOSF

- 19% La protection de l'environnement
- 71% Le respect des règles et des valeurs éthiques
- 76% Le développement et l'attractivité des territoires
- 80% L'épanouissement social et professionnel
- 88% Une gouvernance responsable et durable
- 94% Le respect et l'implication des pratiquant·e·s



*Outil du CNOSF, score RSO.
Mars 2023.*

→ 1 point faible : La protection de l'environnement

LA RSO AU SEIN DE LA LIFTRI

Questionnaires clubs

Les principales actions mises en place

Actions de mobilité / Réduction des déchets

Achats et Partenariats responsables

Inclusivité des épreuves

/

Les envies et attentes envers la Ligue

Sensibilisation et conseils

Généralisation (pas d'actions isolées)

Label / actions collectives / boîte à outils méthodologique

Les points d'attention

Viser du réalisable (éviter l'échec et le découragement)

Éviter les actions isolées

Exemplarité de la LIFTRI

LA RSO AU SEIN DE LA LIFTRI

Paroles de clubs

Agir pour avoir un impact, et non pour se donner bonne conscience

RSO très transversale (cf. label),
besoin **prioriser**, choisir un axe
sur lequel **mettre l'accent**

Attractivité des
épreuves en IDF vs
contraintes du
cahier des charges

**Actions en
place**

0 déchet

S'appuyer sur des
labels

Sujet prioritaire :
transports

Trophées du
Bon Coin

Partenariat avec
Biocoop

Ecocup
générique

Alimentation en
vrac

Besoin de **quantifier** les impacts de nos actions
selon une méthodologie **commune** (pour mieux
les choisir)

Relier **suivi déplacements** au
fichier inscription

Réduction du
calendrier

Construction calendrier
selon carbone

Si la Ligue ne fait pas, on
fera de notre côté

Choix des lieux d'épreuves selon
accessibilité

Idées d'actions

Organiser une compétition des
clubs les plus vertueux

Besoin de **formations** sur
les sujets

Donner l'exemple

Consignes/
vestiaires

Communiquer sur les accès en
transports en commun

Besoin **étude sur
déplacements** des
participants

Dédommagement selon
politique mobilité sobre

Délégations en **bus**

Renforcer **vie du club**

**Des habitudes à
créer sous
impulsion Ligue**

Gobelets : Prévoir mini-
stock ou souvenirs utiles
pour débutants

Pour participer, amener son matériel
incluant bonnet de bain, gobelet (pliable),
etc.

Sur petit événement, on ramène ses
déchets chez soi

**Besoin de se transformer et s'adapter au territoire -
accompagner les clubs qui prennent les risques**

SOMMAIRE

Diagnostic RSO

Orientations RSO

Prochaines étapes

LES ORIENTATIONS RSO DE LA LIGUE

Principes directeurs

- Adresser les **3 dimensions Environnementales, Sociétales et Economiques**, auxquelles s'ajoutent une dimension **Gouvernance**.
- S'inscrire en **cohérence** avec la charte RSO FFTRI et la profession de foi des élus de la LIFT.
- **Impliquer tous les membres** de la LIFT.
- **Co-construire avec les clubs** et les partenaires dans une **logique vertueuse d'encouragement** et non de sanction.
- Rechercher autant que possible l'établissement **d'indicateurs** spécifique, mesurable, atteignable, réaliste et temporellement défini.

Le score RSO de la Ligue montre une maturité et une maîtrise de l'ensemble des dimensions, avec un point d'amélioration important sur la dimension environnementale.

LA CHARTE RSO DES CLUBS DE LA LIGUE IDF

AXE ENVIRONNEMENTAL

- Mieux gérer les déchets, en particulier avec la mise en œuvre des 5R (Refuser, Réduire, Réutiliser, Recycler, Rendre à la Terre).
- Préserver la ressource en eau et en énergie.
- Décarboner, en particulier par la limitation de l'impact environnemental des déplacements. Utiliser un outil d'évaluation d'empreinte carbone pour les événements.

AXE ECONOMIQUE

- Promouvoir des circuits d'approvisionnement locaux.
- Renforcer nos exigences RSO auprès de nos fournisseurs.

CHARTER RSO DES CLUBS DE LA LIGUE IDF



AXE GOUVERNANCE

- Identifier un référent RSO au sein du club, correspondant RSO avec la Ligue IDF.
- Définir et piloter la stratégie RSO du club.
- Engager des démarches de labélisation des structures (score RSO du CNOSF) et des événements (label triathlon durable de la FFTRI et label le sport s'engage du CNOSF).

AXE SOCIÉTAL

- Poursuivre la féminisation, en facilitant l'accès à la pratique.
- Engager et poursuivre le développement du Triathlon Santé s'adressant aux pratiquants éloignés du sport.
- Etablir des partenariats avec des organisations sociales et inclusives.

SOMMAIRE

Diagnostic RSO

Orientations RSO

Prochaines étapes

PROCHAINES ÉTAPES

Signature de la charte RSO de la Ligue IDF par les Présidents de clubs.

Faire vivre la communauté RSO aussi bien dans la dimension vie des clubs qu'organismes d'événements : partage de bonnes pratiques, labélisation, centre de ressources, formations, ...

- Communauté Whatsapp.
- Communauté Discord.
- Une réunion par trimestre.

Propositions de thèmes, à affiner par la communauté des correspondants RSO de chaque club :

- Pilotage RSO : labels, outils d'évaluation, partenaires.
- Environnement : zéro déchets, mutualisation, empreinte carbone (outil Coach Climat).
- Economique : achats responsables, exigences fournisseurs, circuit courts.
- Sociétal : inclusion, mixité, ...