



# **LA RSO :**

## **AU CŒUR DES ENJEUX DE LA LIFT**

### **GT N°1 - SENSIBILISATION**

**23/04/2024**

# SOMMAIRE



**TOUR DE TABLE**



**PRINCIPAUX DISPOSITIFS ET OUTILS EXISTANTS**



**MISE EN OEUVRE : QUI ? QUOI ? COMMENT ?**



**QUESTIONS DIVERSES**

# TOUR DE TABLE

- **Connaissances et expériences sur le sujet de la sensibilisation aux enjeux de la RSO**
- **Bonnes pratiques mises en oeuvre sur le sujet de la sensibilisation**
- ...

# QU'EST CE QUE LA SENSIBILISATION ?

## DÉFINITIONS

COMMUNIQUER : Transmettre une information sans attendre de comportement ou compétence spécifique

FORMER : Transmettre à l'autre des compétences spécifiques supplémentaires - développer des aptitudes (savoir-faire)

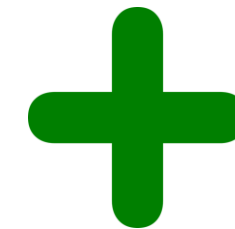
ENSEIGNER : Transmettre des connaissances (savoir)

SENSIBILISER : Transmettre un savoir et/ou savoir-être afin de faire naître un comportement adéquat de la part des personnes sensibilisées

<https://www.scribd.com/document/382982881/Difference-Entre-Communication-Sensibilisation-Et-Formation>

*“Être sensible à quelqu'un ou à quelque chose c'est réagir plus ou moins fortement lorsqu'on est mis en présence de ce quelqu'un ou de ce quelque chose. (ex : odeur, injustice...)”*

[https://www.echos-dimages.com/uploads/PDF/Sensibiliser\\_lenvironnement](https://www.echos-dimages.com/uploads/PDF/Sensibiliser_lenvironnement)



# SENSIBILISER À LA RSO : “DO’S & DON’TS”

→ La sensibilisation **point de départ** du changement de comportement, mais qui **ne se suffit pas** à elle-même.

Immerger dans la nature,  
Relier aux sens

Expliquer  
pourquoi on doit  
changer

Montrer l'exemple

Expliquer pour quels gains  
(financier, moral...)

S'ancrer  
dans des  
valeurs

Rendre le changement  
désirable / provoquer des  
émotions positives

Valoriser  
l'existant

Jouer sur la  
“norme sociale”

S'appuyer sur la  
proximité (spatiale,  
temporelle, sociale)

Prendre en compte le  
contexte des gens  
(comprendre les  
freins et leviers)



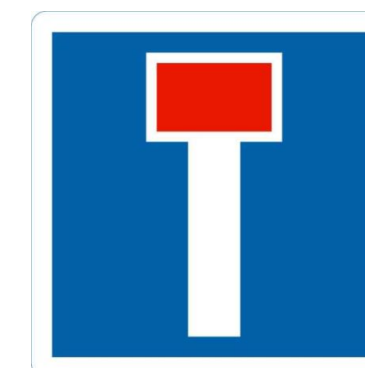
*“On capte les informations  
correspondant à nos attentes et  
valeurs”*

*“Rester théoriques”*

*“Aborder le sujet dans  
une période compliquée  
humainement”*

*“Ne pas prendre conscience  
des contraintes des autres”*

*“Nous sommes confrontés  
à une “infobésité””*



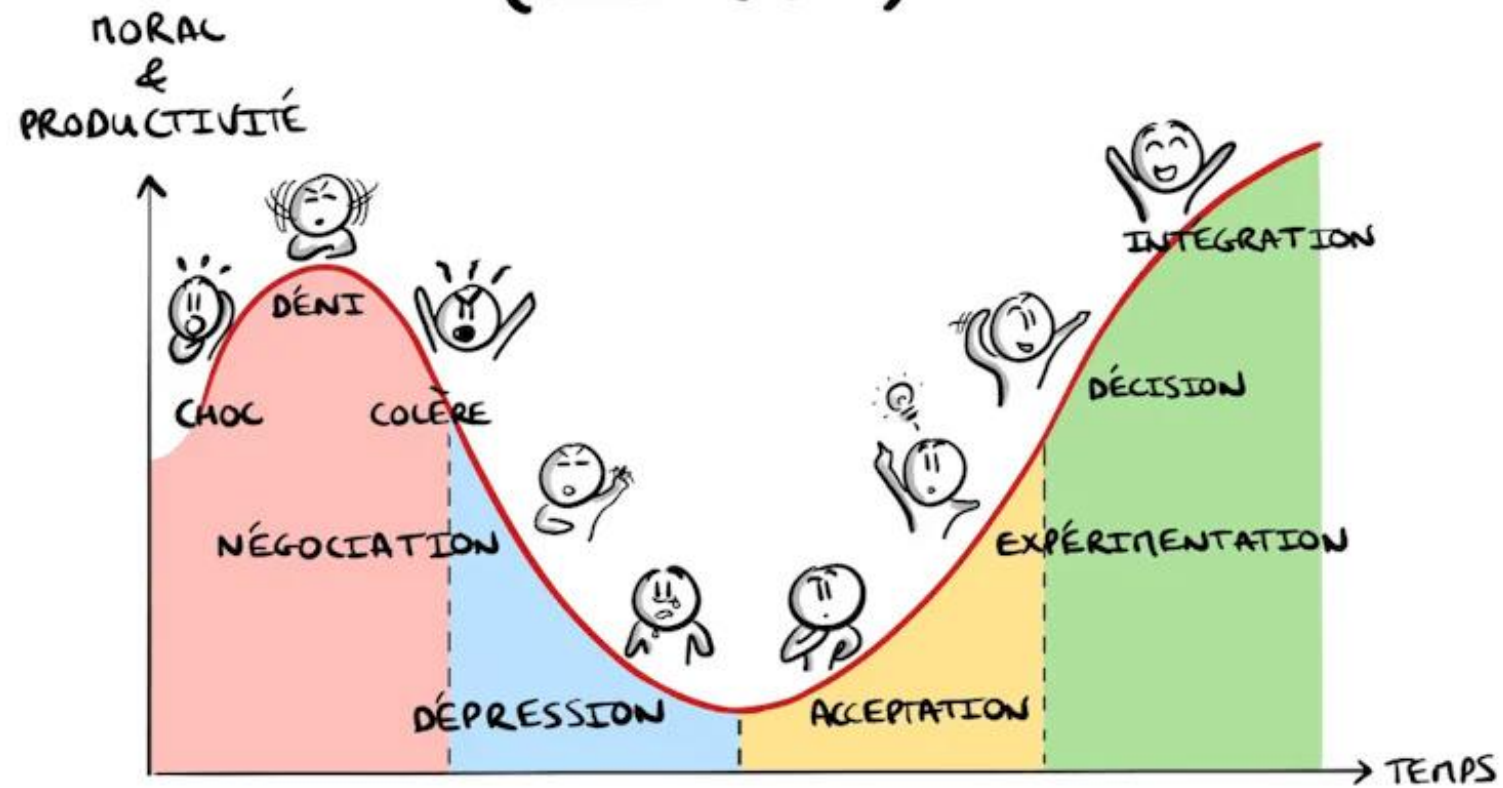
*“Générer des émotions  
négatives telles que la  
peur peut bloquer le  
passage à l'action”*

*“Le changement n'est  
pas un processus  
linéaire”*



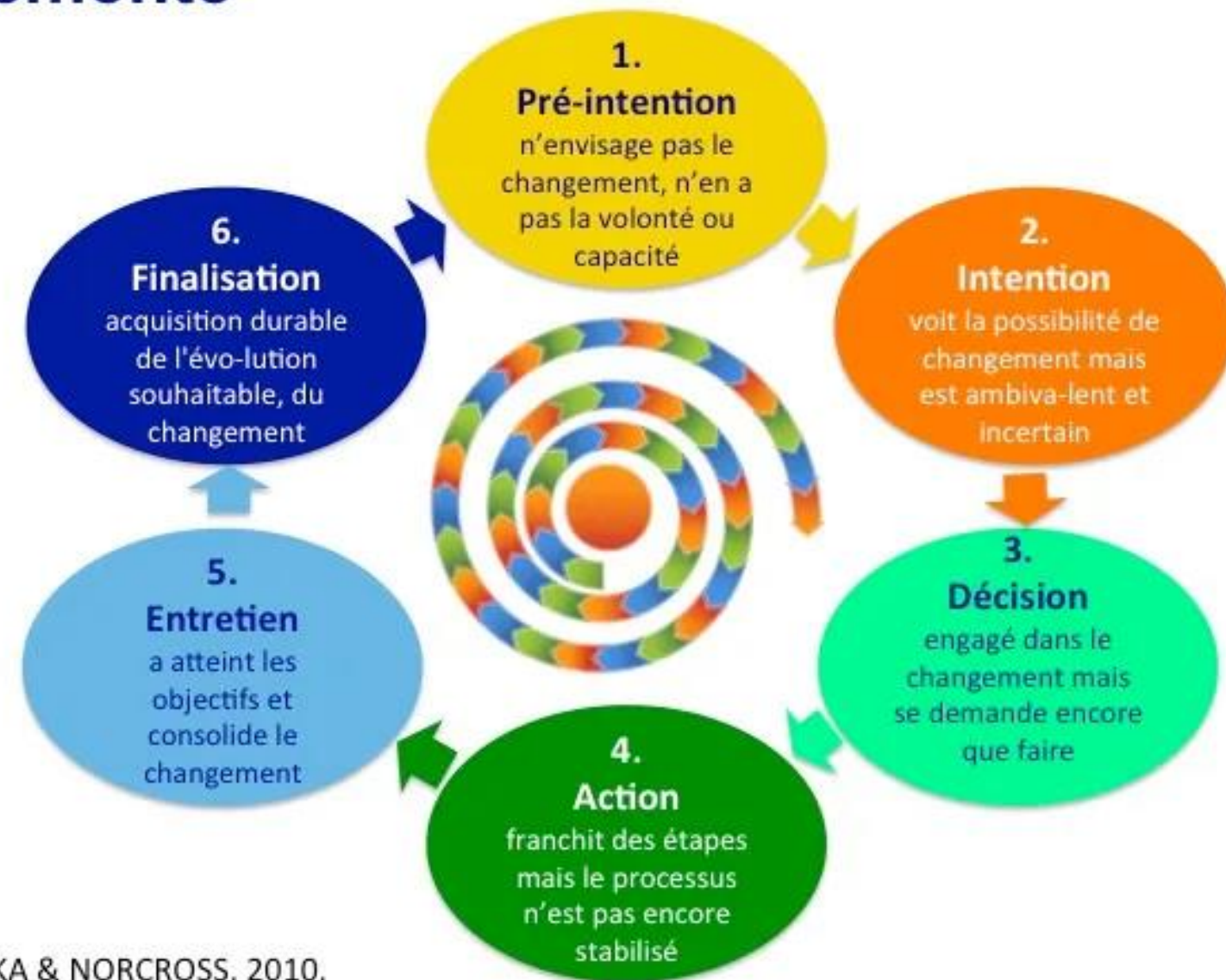
# QUELQUES CONCEPTS

## ÉTAPES DU CHANGEMENT (KÜBLER ROSS)



@BLOCULUS

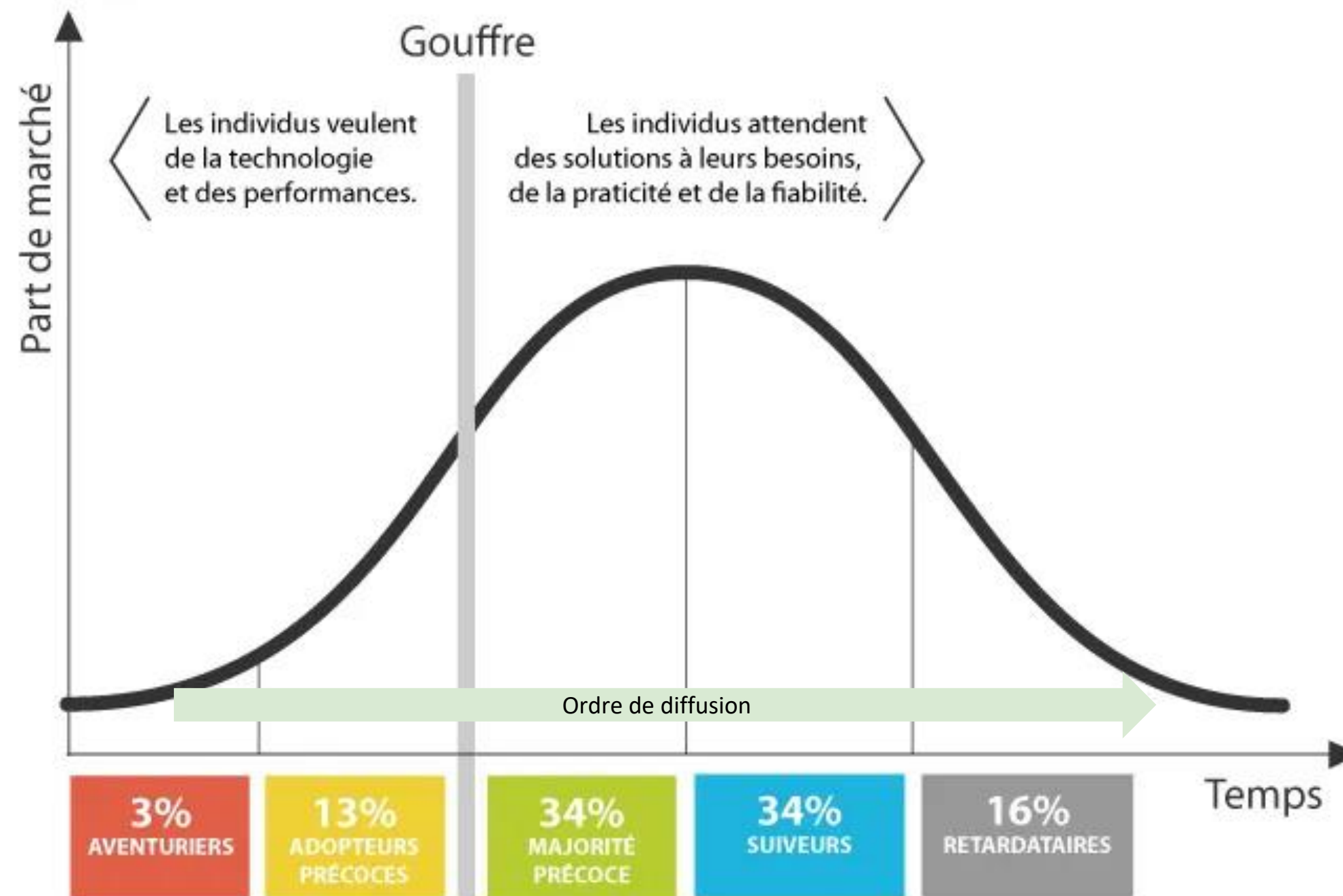
## Changement transthéorique de Prochaska et DiClemente



PROCHASKA & NORCROSS, 2010.  
O'DONNELL - GOLDING, 2014

PhD2050, 2018

# QUELQUES CONCEPTS



Les 5 profils de consommateurs face à une innovation – Everett Rogers (1962)




# PRINCIPAUX OUTILS ET DISPOSITIFS

## NEWSLETTERS & WEBINAIRES



### L'ÉCORESPONSABILITÉ SUR LE TERRAIN

Venez profiter des animations **Sport Planète** ! Testez vos connaissances avec le Quiz Sport Planète. Découvrez les expos *Une bouteille à la mer* et *Musée National du Sport*. Passez un moment de sport détendu en réalisant un jus de fruits frais et de saison grâce au vélo smoothie sur les [compétitions](#) suivantes : 6&7 avril à Mâcon / 1er&2 juin à Gravelines / 7&8 juin à Metz / 7&8 juin à Vichy / 7&8 septembre à Quiberon / 14&15 septembre à Saint-Jean-de-Monts et 28&29 septembre à Châteauroux.







**Webinaires FFTRI**

FFTriathlon  
23 vidéos 1 566 vues Dernière modification le 2 févr...

⋮

▶ Tout lire    ↻ Aléatoire

- 17  **Webinaire #17 FFTRI : L'éco Responsabilité dans le triathlon (partie 1)**  
FFTriathlon • 61 vues • il y a 1 an
- 18  **Webinaire #18 FFTRI : L'éco Responsabilité dans le triathlon (partie 2)**  
FFTriathlon • 46 vues • il y a 1 an
- 19  **Webinaire #19 FFTRI : L'éco Responsabilité dans le triathlon (partie 3)**  
FFTriathlon • 33 vues • il y a 1 an
- 20  **Webinaire #20 FFTRI : BF4 Triathlon : La natation en triathlon**  
FFTriathlon • 465 vues • il y a 1 an
- 21  **Webinaire #21 FFTRI : L'écoresponsabilité - Ecoles de triathlon et de raid 2023**  
FFTriathlon • 43 vues • il y a 1 an
- 22  **Webinaire #22 FFTRI : BF4 Triathlon - La relation entraîneur - athlète**  
FFTriathlon • 301 vues • il y a 1 an
- 23  **Webinaire #23 FFTRI : Sensibilisation à l'écoresponsabilité écoles de Triathlon et de Raid**  
FFTriathlon • 158 vues • il y a 1 an



## WEBINAIRES

### **SENSIBILISATION**

**LUNDI 29 AVRIL**  
de 19h à 21h

Violences sexuelles en milieu sportif :  
s'informer, les détecter et savoir agir

**EN VISIOCONFÉRENCE**



Présentation du dispositif Triathlon Santé pour les clubs

**SANTÉ  
BIEN-ÊTRE  
LOISIR /**  
TRIATHLON

by  
LIGUE RÉGIONALE DE  
**TRIATHLON**  
ÎLE-DE-FRANCE

LIGUE RÉGIONALE DE  
**TRIATHLON**  
ÎLE-DE-FRANCE

**RÉUNION DE PRÉSENTATION DU DISPOSITIF  
TRIATHLON SANTÉ POUR LES CLUBS**

Présentée par  
Karine Laurent - Référent Triathlon Santé en Île de France  
Thierry Sammut - Président de la Ligue Île de France Triathlon

Regarder sur  YouTube

## CHARTRE DES CLUBS



### CHARTRE DES CLUBS

#### RESPONSABILITÉ SOCIÉTALE DES ORGANISATIONS

La Ligue Ile de France de Triathlon place la Responsabilité Sociétale de son Organisation au cœur de son action.

En tant que président de club, je m'engage à inscrire mon club dans une dynamique d'amélioration continue sur l'ensemble des axes RSO.

#### AXE ENVIRONNEMENTAL

- Mieux gérer les déchets, en particulier avec la mise en œuvre des 5R (Refuser, Réduire, Réutiliser, Recycler, Rendre à la Terre).
- Préserver la ressource en eau et en énergie.
- Décarboner, en particulier par la limitation de l'impact environnemental des déplacements. Utiliser un outil d'évaluation d'empreinte carbone pour les événements.

#### AXE SOCIÉTAL

- Poursuivre la féminisation, en facilitant l'accès à la pratique.
- Engager et poursuivre le développement du Triathlon Santé s'adressant aux pratiquants éloignés du sport.
- Etablir des partenariats avec des organisations sociales et inclusives.

#### AXE ECONOMIQUE

- Promouvoir des circuits d'approvisionnement locaux.
- Renforcer nos exigences RSO auprès de nos fournisseurs.

#### AXE GOUVERNANCE

- Identifier un référent RSO au sein du club, correspondant RSO avec la Ligue IDF.
- Définir et piloter la stratégie RSO du club.
- Engager des démarches de labélisation des structures (score RSO du CNOSF) et des événements (label triathlon durable de la FFTRI et label le sport s'engage du CNOSF).

Club :  
Prénom et nom du dirigeant :

Signature :



## DRIVE EN LIGNE : RECENSEMENT DE RESSOURCES DIVERSES

Partagés avec moi > RSO ▾

Type ▾ Contacts ▾ Date de modification ▾

Nom ↑

-  01-GT Clubs IDF
-  02-LIFTRI RSO
-  03-FFTRI RSO
-  04-Organismes sportifs
-  05-Autres fédérations
-  06-Autres organismes
-  Calendrier et liens zoom 
-  Listing et descriptif des ressources RSO disponibles dans ce dossier 
-  RSO - Calendrier par sujet.pptx.pdf 



Intitulé (en jaune les outils les plus pertinents/connus)	Résumé	Lien
Paris2024-BIL-220801-FOOD-VISION	LA VISION POUR LA RESTAURATION DE PARIS 2024	<a href="https://drive.google.com/file/d/10x-4q5708GUwtw3l0ieOv-Lp3ROoj4Es/view?usp=share_link">https://drive.google.com/file/d/10x-4q5708GUwtw3l0ieOv-Lp3ROoj4Es/view?usp=share_link</a>
Coach Climat	Calculateur carbone dédié au sport et aux événements sportifs offert par Paris 2024	<a href="https://www.coachclimatevenements.org/">https://www.coachclimatevenements.org/</a>
<b>03-ANS</b>		
<b>04-CDOS</b>		
La Fresque du Sport - CDOS78	Flyer annonçant l'organisation d'une session de présentation de la fresque du sport. La fresque du sport est un outil pédagogique pour faire comprendre en 1h30 de manière ludique les enjeux du développement durable dans le sport.	<a href="https://drive.google.com/file/d/1pP_MNvGlOPgkEKyk5wcCDN01X4ovMrzh/view?usp=share_link">https://drive.google.com/file/d/1pP_MNvGlOPgkEKyk5wcCDN01X4ovMrzh/view?usp=share_link</a>
<b>05-CNOSF</b>		
Le sport s'engage - Outil du CNOSF	Document listant les liens vers les outils de référence du CNOSF (vidéos explicatives sur le développement durable et la RSO dans le sport, un outil d'auto-évaluation et une boîte à outils)	<a href="https://docs.google.com/document/d/1-hhKFnRTOQJ9k1htHc0tq5umdQqpB-a3_clcfbTjYpc/edit?usp=share_link">https://docs.google.com/document/d/1-hhKFnRTOQJ9k1htHc0tq5umdQqpB-a3_clcfbTjYpc/edit?usp=share_link</a>
<b>06-CROS IDF</b>		
CROSIF-Formation-Mettre-en-place-des-evenements-eco-responsables	Fiche de présentation de la formation "mettre en place des événements éco-responsables" proposé par le CROSIF (et le CDOS 78) - durée 1j	<a href="https://drive.google.com/file/d/1BkvM2OgT8x9jV2Fk7_KYBc3XS6hN2UA/view?usp=share_link">https://drive.google.com/file/d/1BkvM2OgT8x9jV2Fk7_KYBc3XS6hN2UA/view?usp=share_link</a>
<b>07-Label le sport s engage</b>		
//////////////////////////////////// Label DD-CNOSF-Guide d_utilisation //////////////////////////////////////		
Guide d_utilisation candidat Label DD du CNOSF - 2021	Guide d'utilisation de l'espace candidat du Label « Développement Durable, le sport s'engage® » du CNOSF : <a href="https://extranet.label-dd.franceolympique.com">https://extranet.label-dd.franceolympique.com</a>	<a href="https://drive.google.com/file/d/1MZ9psxiPJ2g6wtZUZx6IFT5AjJATxemT/view?usp=share_link">https://drive.google.com/file/d/1MZ9psxiPJ2g6wtZUZx6IFT5AjJATxemT/view?usp=share_link</a>
	Guide d'utilisation de l'espace dédié aux	

# VOS OUTILS ?

## QUI VEUT FAIRE QUOI ?





# QUESTIONS DIVERSES